



2024年9月4日
坂 祝 町
日本郵便株式会社東海支社
東海旅客鉄道株式会社

高山本線坂祝駅の整備事業について

^{さかほぎ}坂祝町（岐阜県坂祝町、町長 伊藤 敬宏）、日本郵便株式会社（以下、「日本郵便」）東海支社（愛知県名古屋市、支社長 根岸 一行）および東海旅客鉄道株式会社（愛知県名古屋市、代表取締役社長 丹羽 俊介／以下、「JR東海」）は、坂祝郵便局（岐阜県坂祝町）の局舎の老朽化による局舎建替に併せて、町の活性化を目的に、高山本線坂祝駅（岐阜県坂祝町）における駅舎および駅周辺整備の検討を行ってきました。

このたび、日本郵便が坂祝駅の駅機能である旅客通路（待合室）と郵便局における窓口業務が一体となった建物の整備を進めます。このような形態での駅の整備事業は、日本郵便東海支社エリア内およびJR東海管内ではともに初となります。さらに、坂祝町による駅前ロータリー・公衆トイレの整備も検討していきます。

これからも、坂祝町、日本郵便およびJR東海は互いに協力し、一層の地域・社会の活性化に貢献していきます。

1、概要

岐阜県加茂郡坂祝町の坂祝郵便局を坂祝駅の敷地内に移転し、新たに旅客通路（待合室）を有する郵便局舎を建設します。

なお、坂祝郵便局窓口において駅窓口業務などは取り扱いません。

2、実施時期（予定）

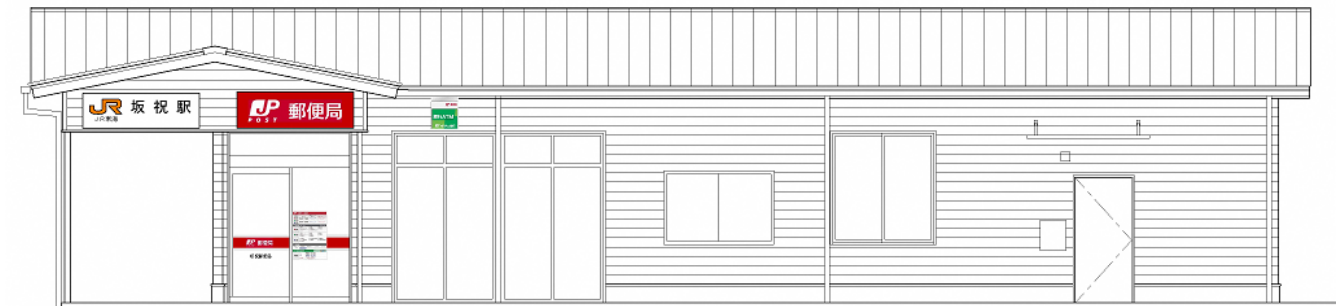
2024年9月～ 坂祝駅駅舎撤去

2025年6月～ 郵便局舎建設、公衆トイレ整備

2026年3月 郵便局開業

2026年4月～ 駅前ロータリー整備

※諸事情により変更となる場合があります。



坂祝駅待合室と一体となった新坂祝郵便局舎外観イメージ

以 上

【報道関係の方のお問い合わせ先】	【お客さまのお問い合わせ先】
<p>日本郵便株式会社 東海支社 経営管理本部 総務部（総務担当） 電話：（直通）052-446-8210 （F A X）052-446-8253</p>	<p>[坂祝郵便局に関すること] 日本郵便株式会社 東海支社 経営管理本部 経営管理部（店舗企画担当） 電話：（直通）052-446-8225</p>