

2025年3月6日
日本郵政株式会社
日本郵便株式会社

卒業・入学シーズンに大切な人に想いを届けよう
累計来場者数 4.6 万人を突破！「ズッキュン♡郵便局」を名古屋で初開催
3月20日（木・祝）に「KITTE名古屋」にオープン！

日本郵政株式会社（東京都千代田区、取締役兼代表執行役社長 増田 寛也）および日本郵便株式会社（東京都千代田区、代表取締役社長兼執行役員社長 千田 哲也）は、2025年3月20日（木・祝）～同年3月23日（日）の期間限定で、若い世代への新たなアプローチを目的としたポップアップストア「ズッキュン♡郵便局 in Nagoya」をJPタワー名古屋商業施設KITTE名古屋 1F アトリウムにオープンします（通常の郵便局とは取扱商品が異なります。）。

1 「ズッキュン♡郵便局」の概要

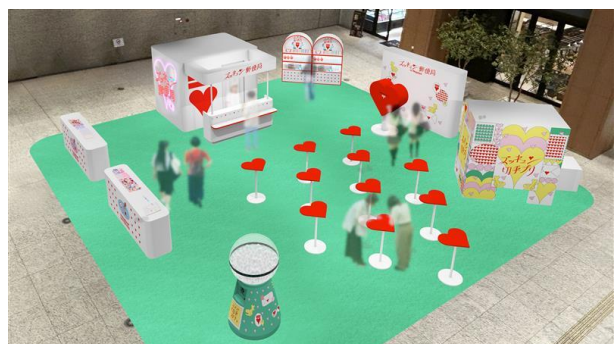
大切な人に想いを届ける、郵便局ならではの新しい取り組みとして、2023年8月に渋谷、2024年3月に大阪、2024年8月に池袋で開催した「ズッキュン♡郵便局」。ハートがモチーフの“KAWAII（かわいい）”をぎゅっと詰め込んだ空間・体験は、Z世代をはじめとした多くの皆さまにご好評いただき、累計来場者数は4.6万人を突破しました。

今回の「ズッキュン♡郵便局 in Nagoya」では、初開催時からの人気コンテンツ「カラフル♡ファンレター」や「こっそり♡告白レター」、池袋開催で好評だった、好きなビーズを組み合わせで自分だけのペンが作れる「ときめき♡レターペン」、さらに会場限定デザイン切手をガチャでゲットできる「ズッキュン♡切手ガチャ」なども登場します。

また、「ズッキュン♡郵便局」限定オリジナルグッズの販売、ハートの形をした「ハートキャンディ」のプレゼントなどもご用意しています。

卒業・入学シーズンで出会いと別れの季節である春に、自ら筆を走らせ、大切な人への想いを手紙にしたためる喜びや、自分だけのグッズや切手づくりで春の思い出を残すときめきを、Z世代をはじめとした若い世代の皆さまに体験していただき、郵便局をより身近に感じてもらえたらと考えています。

【開催イメージ図】



2 開催概要

名 称：ズッキュン♡郵便局 in Nagoya

期 間：2025年3月20日（木・祝）～同年3月23日（日）

営業時間：11：00～20：00 ※イベント初日（2025年3月20日（木・祝））のみ12：00～20：00

場 所：JPタワー名古屋商業施設KITTE名古屋 1Fアトリウム

＜〒450-6390 愛知県名古屋市中村区名駅一丁目1番1号＞

最寄り駅 「JR名古屋駅」から徒歩1分

2F歩行者通路・地下通路と直結

入 場 料：無料

公式サイト：<https://www.zukkyun.post.japanpost.jp>

※公式サイトは、2025年3月6日（木）10時に公開予定です。

▼イベントの詳細は、ぽすくま【日本郵便】のソーシャルメディアアカウントでも最新情報を発信中！

公式 Instagram：[@posukuma_yubin](https://www.instagram.com/posukuma_yubin) 公式 X：[@posukuma_yubin](https://twitter.com/posukuma_yubin) 公式 LINE ID：[@japanpost](https://line.me/j/qr/0000000000000000)

3 背景

本企画「ズッキュン♡郵便局」は、2022年7月下旬～同年8月にかけて開催した、日本郵政グループで働く社員から郵便局の将来像のアイデアを募集するプロジェクト（通称「みらいの郵便局コンテスト」）の社長賞受賞作品であり、アイデアの実現化第1弾です。これまでに渋谷、大阪、池袋で開催し、累計来場者数は4.6万人を突破。Z世代を中心とした皆さまにご好評いただいているポップアップストアです。

※各コンテンツの詳細については、[別紙](#)をご覧ください。

【お客さまのお問い合わせ先】

日本郵便株式会社 お客様サービス相談センター

＜電話番号＞ 0120-23-28-86（フリーダイヤル）

携帯電話からご利用のお客さま 0570-046-666（通話料はお客さま負担です）

※ガイダンスが流れますので、「*」のあとに「4」を選択してください

＜ご案内時間＞ 平日 9:00～19:00 土・日・休日 9:00～17:00

※おかけ間違いのないようご注意ください。