

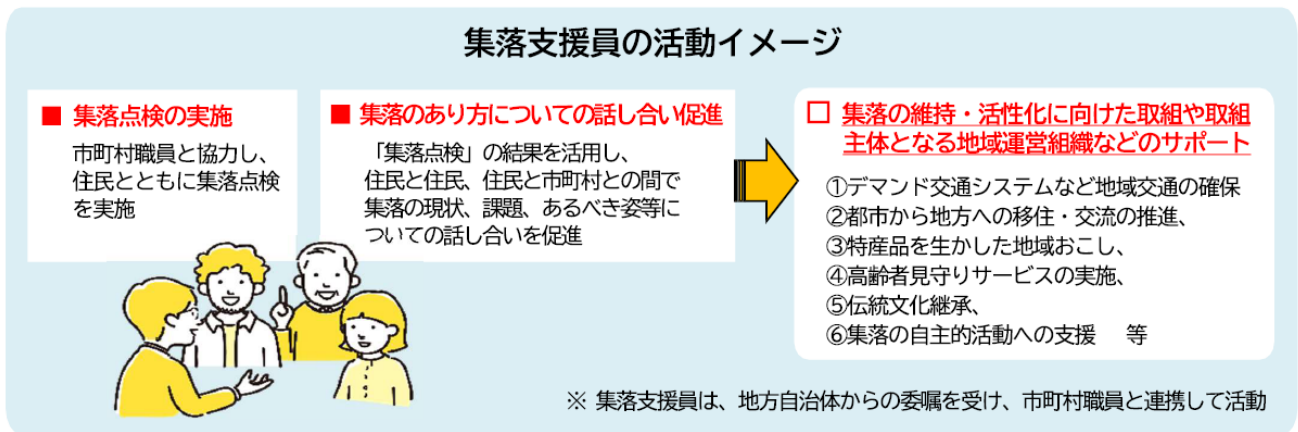
2025年3月24日
日本郵便株式会社
東北支社

「集落支援員」の事務受託を郵便局で開始
～山形県西川町において全国初の取り組み～

日本郵便株式会社東北支社（宮城県仙台市青葉区、支社長 小野木 喜恵子）は、総務省の施策である「集落支援員」制度^(注)に基づき、「集落支援員」の事務を全国で初めて、山形県西川町から受託します。

(注)「集落支援員」制度とは

過疎地域などの集落の維持・活性化のため、地域の実情に詳しく、集落対策の推進に関してノウハウを有する人材が、集落の巡回・状況把握、住民同士の話し合いの促進、これらを通じ必要とされた具体的な取り組みや取組主体となる地域運営組織などのサポートを行うもの。



※ 総務省作成資料より抜粋

1 取扱事務

集落支援活動として、定期的に、郵便局の窓口ロビーで地域住民のお困りごとなどを意見交換する「ミニ対話会」を開催します。(月3回)

郵便局では、「ミニ対話会」の周知・司会進行・報告などを実施します。

2 取扱郵便局および「ミニ対話会」開催概要

局名	住所	曜日	時間
西川郵便局	〒990-0799 山形県西村山郡西川町海味山岸 481-1	火曜日	10:00～11:00
西川月山郵便局	〒990-0742 山形県西村山郡西川町水沢 543-3	水曜日	10:00～11:00
大井沢郵便局	〒990-0721 山形県西村山郡西川町大井沢 1195	木曜日	10:00～11:00
間沢郵便局	〒990-0703 山形県西村山郡西川町間沢下堀 31-8	金曜日	11:00～12:00

※ 開催日は、1カ月前を目途に周知します。

3 取扱開始日

2025年4月1日(火)

<p>【報道関係の方のお問い合わせ先】 日本郵便株式会社 東北支社 経営管理部 広報室 電話：(直通) 022-267-7654 (F A X) 022-267-7612</p>	<p>【お客さまのお問い合わせ先】 日本郵便株式会社 東北支社 経営管理部 地方公共団体・新規事業担当 電話：(直通) 022-267-7382 (F A X) 022-268-9078</p>
--	--